

熱中症に注意しましょう!

1 coolbit® ^{アイスイン} メットカバー・ICEin

NEW

氷が高吸水繊維に融けて、ヒンヤリ、気持ちいい!
 厳しい気象変動に対応、猛暑日には氷を入れて
 真夏日には水だけでもOK!

氷でヒンヤリ!

ヘルメットにすぐに取り付くワンタッチクリップ



氷ポケット付



裏面中央にヘルメット固定バンド付き

水対応
 洗濯OK!
 取付け簡単
 フリーサイズ
猛暑対策に!

ご使用方法

- 1 水を入れる
(冷水なら、さらに涼しさUP!)



- 猛暑日には
- 2 氷を5,6個入れる

coolbit®メットカバー・アイスイン
 本体価格(税別) 品番
 2,950円 CBMC-ICE(シルバー)
 ●材質/中央部ナイロン100% 両側部ポリエステル100%
 ●寸法/約460×230×4mm ●重量/40g

2 coolbit® ^{アイスイン} ビルダー・ICEin

NEW

水でも氷でも使える2WAY!
水と氷
Wでヒンヤリ!

水対応

洗濯OK!

フリーサイズ

猛暑対策に!

氷でヒンヤリ!



氷ポケット付



気化熱で涼しい!

- 1 coolbitを水に1分程度浸す



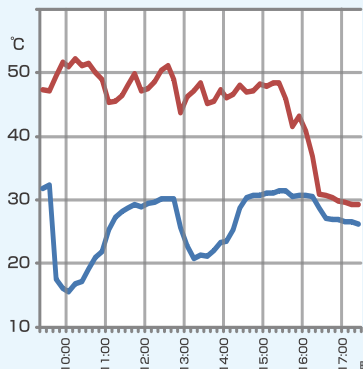
- 2 軽くしぼってからヘルメットの下に着用



- 3 猛暑日には水を4,5個入れる

氷でさらに涼しい!

coolbit®ビルダー・アイスイン
 本体価格(税別) 品番
 2,400円 CBB-ICE(シルバー)
 ●材質/ポリエステル100%
 ●寸法/約460×230×4mm ●重量/40g



大切な後頭部を直射熱からしっかり守る!

左の図は、真夏の屋外でのヘルメットの頂上部と本商品アイスシリーズの裏面(後頭部側面)の温度の差のグラフです。
 後頭部が数時間に渡り、冷える効果が実証されています。
 (午前と午後に氷を氷ポケットに挿入して試験、それぞれ、氷は約1時間で消滅しますが、その後、融けた水の気化熱で冷却が継続している様子が見られます。)

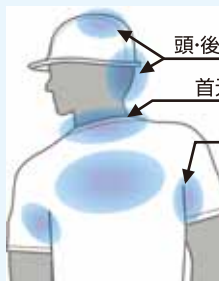
— ヘルメット頂上 表面温度
 — アイスシリーズ 裏面温度

熱所労働の

熱中症予防対策としての

冷却には

場所によって... **オススメ順位**があります。



- 頭・後頭部 1番目にオススメ
- 首元 2番目にオススメ
- 脇・背・胸 3番目にオススメ

熱中症の予防にはこの部分を適温に保つことがとても大切なのです。